

Solterra TI - Sistema a totale integrazione

Il sistema Solterra TI è adatto per il mercato residenziale e professionale e si può montare su tutte le strutture con tetti a falda. I moduli della serie TI vengono sovrapposti verticalmente, gli speciali profili delle cornici si incastrano l'uno dentro l'altro e il sistema resta ancorato da ganci in acciaio rivestiti.



Garantisce la migliore tariffa incentivante!

Adattabilità e flessibilità

Il sistema si può integrare nel tetto di edifici vecchi o nuovi, indipendentemente dal tipo di copertura del tetto. Permette una pendenza da 16° a 65°.

Installazione facile e veloce

I moduli speciali 'a tegola' della serie TI sono già profilati e quindi consentono una riduzione del materiale di montaggio poiché richiedono solo di far combaciare i profili dei pannelli. Solo i ganci vanno fissati al sottotegola. Ogni pannello può essere rimosso e sostituito singolarmente.

Impermeabilità garantita

Il sistema ha le stesse proprietà di un tetto tradizionale. Di fatto i moduli 'a tegola' della serie TI, grazie allo speciale telaio, sostituiscono la copertura del tetto vera e propria.

Qualità ed alta efficienza

I moduli speciali 'a tegola' della serie TI sono prodotti secondo rigorose specifiche per garantire qualità ed efficienza. Il materiale selezionato (le celle, il vetro, i sistemi di connessione ...) soddisfa i requisiti di sicurezza e prestazione del prodotto finale.

Estetica e rifiniture garantite

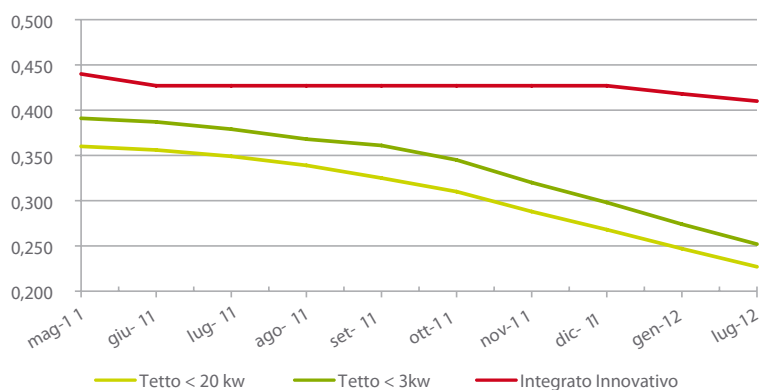
Solterra TI si armonizza perfettamente con la superficie del tetto e garantisce la qualità estetica della struttura.

I moduli TI sono disponibili sia con profilo argento e backsheet bianco che con profilo e backsheet nero.

Certificato TUV 11-PV-0009009/06-M04-TIC e 11-PV-0009009/07-M05-TIC

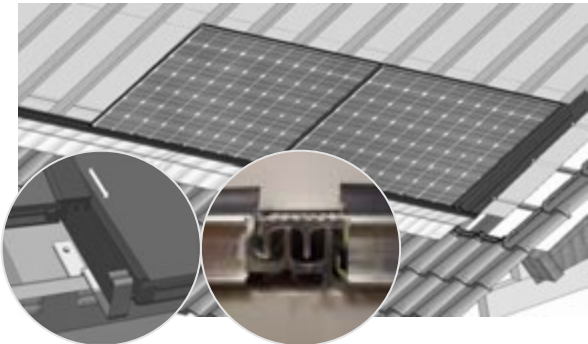
Accesso alle tariffe del Titolo III

Questo sistema permette l'accesso alle tariffe del Titolo III del IV Conto Energia e risponde ai requisiti di qualità e certificazioni previste dallo stesso. Il rendimento economico di un impianto integrato è superiore a qualsiasi altra soluzione e bonus.





Esemio di posa orizzontale dei moduli a totale integrazione Solterra TI



Impermeabilità garantita dall'incastro dei profili e dalla sovrapposizione dei moduli tra loro



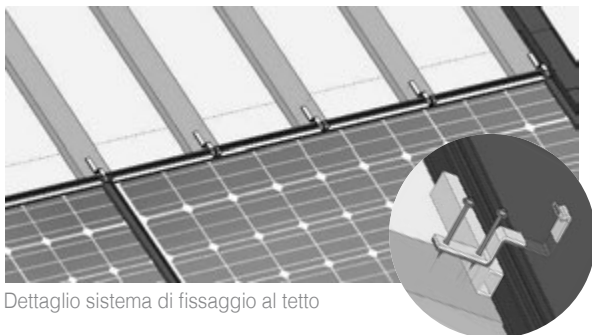
Profilo chiusura laterale



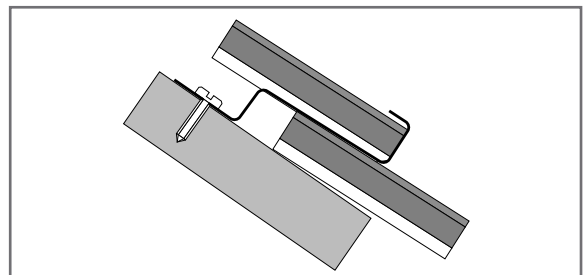
I profili delle cornici si incastrano uno dentro l'altro



Profilo disponibile in diverse finiture (argento o nero)



Dettaglio sistema di fissaggio al tetto



Ganci in acciaio rivestiti di materiale isolante ancorano i moduli ai listelli.

CARATTERISTICHE

- Celle fotovoltaiche ad alta efficienza (fino a 17,4%)
 - Vetro temperato ad alta trasmittanza della luce (spessore 4 mm)
 - Incapsulamento con EVA (Etilene Vinile Acetato) stabilizzata per gli effetti dei raggi UV
 - Retro in TEDLAR basato su 3 strati di poliestere per garantire un fissaggio ottimale all'EVA
 - Junction box: IP65 waterproof con 3 diodi di bypass per la protezione "hotspots". Connettori rapidi per un facile montaggio
 - Cornice in alluminio anodizzato - **Sistema SOLRIF**
 - **La famiglia SOL-TI 60M identifica il modello SOL 60M dotato di cornice SOLRIF per totale integrazione (Titolo III del IV Conto Energia)**
-
- Moduli con elevata **resistenza meccanica** al carico (vento fino a 200km/h e neve fino a 550Kg/m² – **5400 Pa**)
 - 100% dei moduli sottoposti a test di **elettroluminescenza** in linea (EL) per assicurare l'assenza di microfessure nelle celle
 - Certificato di **Factory Inspection** "Made in EU" (Art. 14-d del IV Conto Energia DM 05/05/2011)

MODELLI

SOL-60M-250 (*)

SOL-60M-255 (*)

SOL-60M-260 (*)

(*) Per ordini di moduli "SOLRIF" aggiungere il suffisso -TI



GARANZIA

10 anni contro difetti di fabbricazione
12 anni al 90% della potenza di targa
25 anni al 80% della potenza di targa

CERTIFICAZIONI

Moduli certificati CEI-IEC
61215 ed. II, e CEI-IEC
61730, TUV classe di
sicurezza II, CE

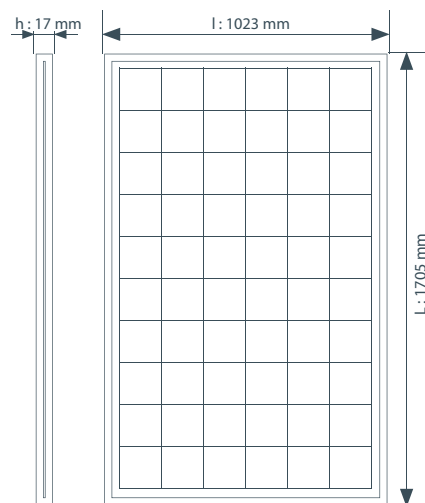


**Solterra
Fotovoltaico® SA**

Corso S.Gottardo, 72
6830 Chiasso
(Switzerland)
Tel.: +41 91 695 4060
Fax: +41 91 695 4070
www.solterra.ch

Caratteristiche	Unità	SOL- 60M-250	SOL- 60M-255*	SOL- 60M-260 ⁽¹⁾
Potenza Massima (Pmax)	W	250	255	260
Tolleranza	%	(0,+3)	(0,+3)	(0,+3)
Tensione di Voc	V	37.7	37.8	37.9
Corrente di CC (Isc)	A	8.75	8.85	9.00
Tensione Massima (Vm)	V	30.6	30.7	30.8
Corrente Massima (Im)	A	8.30	8.40	8.55
Coeff. di T della Potenza	%/°C		-0.41	
Coeff. di T della Tensione	mV/°C		-126	
Coeff. di T della Corrente	mA/°C		+4.20	
Tensione Massima	VDC		1000(TUV); 600(UL)	
Temperatura esercizio	°C		-40 ~ +85	
NOCT	°C		45±1	
Dimensioni	mm		1705 x 1023 x 17	
Peso	Kg		20,5	
Lunghezza Cavi	mm		1200	
Celle		156 x 156 mm, Silicio Monocristallino, 60 pz. (6x10)		

STC: 1000W/m², AM1.5 e 25°C di temperatura delle celle; NOCT: Temperatura nominale operativa di cella
*Soggetto a disponibilità celle - (1)Prodotto con vetro anti riflesso



CARATTERISTICHE

- Celle fotovoltaiche ad alta efficienza (fino a 17,4%)
 - Vetro temperato ad alta trasmittanza della luce (spessore 4 mm)
 - Incapsulamento con EVA (Etilene Vinile Acetato) stabilizzata per gli effetti dei raggi UV
 - Retro in TEDLAR basato su 3 strati di poliestere per garantire un fissaggio ottimale all'EVA
 - Junction box: IP65 waterproof con 3 diodi di bypass per la protezione "hotspots". Connettori rapidi per un facile montaggio
 - Cornice in alluminio anodizzato - **Sistema SOLRIF**
 - **La famiglia SOL-TI 60P identifica il modello SOL 60P dotato di cornice SOLRIF per totale integrazione (Titolo III del IV Conto Energia)**
-
- Moduli con elevata **resistenza meccanica** al carico (vento fino a 200km/h e neve fino a 550Kg/m² – **5400 Pa**)
 - 100% dei moduli sottoposti a test di **elettroluminescenza** in linea (EL) per assicurare l'assenza di microfessure nelle celle
 - Certificato di **Factory Inspection** "Made in EU" (Art. 14-d del IV Conto Energia DM 05/05/2011)

MODELLI

SOL-60P-235 (*)

SOL-60P-240 (*)

SOL-60P-245 (*)

SOL-60P-250 (*)

(*) Per ordini di moduli "SOLRIF" aggiungere il suffisso -TI



GARANZIA

10 anni contro difetti di fabbricazione
12 anni al 90% della potenza di targa
25 anni al 80% della potenza di targa

CERTIFICAZIONI

Moduli certificati CEI-IEC
61215 ed. II, e CEI-IEC
61730, TUV classe di
sicurezza II, CE



**Solterra
Fotovoltaico® SA**

Corso S.Gottardo, 72
6830 Chiasso
(Switzerland)
Tel.: +41 91 695 4060
Fax: +41 91 695 4070
www.solterra.ch

Caratteristiche	Unità	SOL-60P-235	SOL-60P-240	SOL-60P-245 ^(*)	SOL-60P-250 ^(*)
Potenza Massima (Pmax)	W	235	240	245	250
Tolleranza	%	(0,+3)	(0,+3)	(0,+3)	(-3,+3)
Tensione di Voc	V	36.80	36.90	36.95	37.02
Corrente di CC (Isc)	A	8.60	8.65	8.75	8.82
Tensione Massima (Vm)	V	29.6	29.65	29.70	29.75
Corrente Massima (Im)	A	8.05	8.20	8.35	8.40
Coeff. di T della Potenza	%/°C		-0.42		
Coeff. di T della Tensione	mV/°C		-125		
Coeff. di T della Corrente	mA/°C		+4.5		
Tensione Massima	VDC		1000(TUV); 600(UL)		
Temperatura esercizio	°C		-40 ~ +85		
NOCT	°C		45±1		
Dimensioni	mm		1705 x 1023 x 17		
Peso	Kg		20,5		
Lunghezza Cavi	mm		1200		
Celle		156 x 156 mm, Silicio Policristallino, 60 pz. (6x10)			

STC: 1000W/m², AM1.5 e 25°C di temperatura delle celle; NOCT: Temperatura nominale operativa di cella
*Soggetto a disponibilità celle - (1) Prodotto con vetro anti riflesso

